

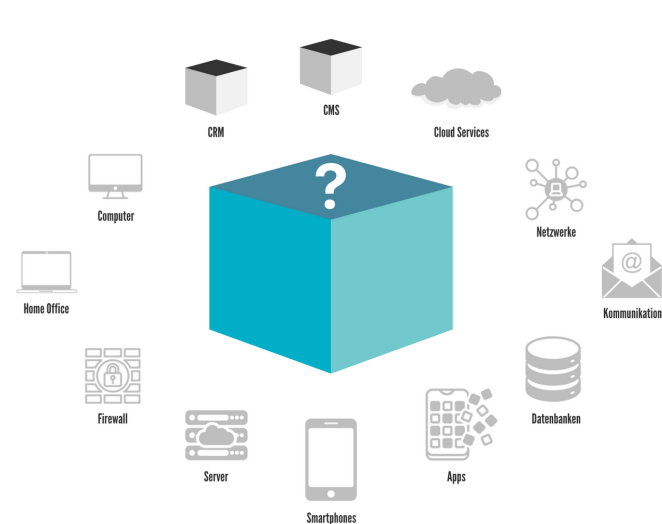
# MONITORING

## Die Herausforderung - Big Data

Laut IDC verdoppelt sich die Datenflut jährlich und wird immer unstrukturierter.

Gleichzeitig braucht das Business fundierte Analysen, um schnell Entscheidungen treffen zu können. Das stellt IT-Verantwortliche vor große Herausforderungen.

Das operative Handling der Datenflut kostet enorm Zeit - Zeit, die Ihnen bei der strategischen Planung fehlt.



## Die Lösung - eine Monitoring-Software für alle Daten

Eine Monitoring-Software erleichtert das proaktive Management Ihrer IT-Infrastruktur: von der Netzwerk-Hardware, Software und Dienstleistungen bis hin zu virtuellen und Cloud-basierten Serviceleistungen.

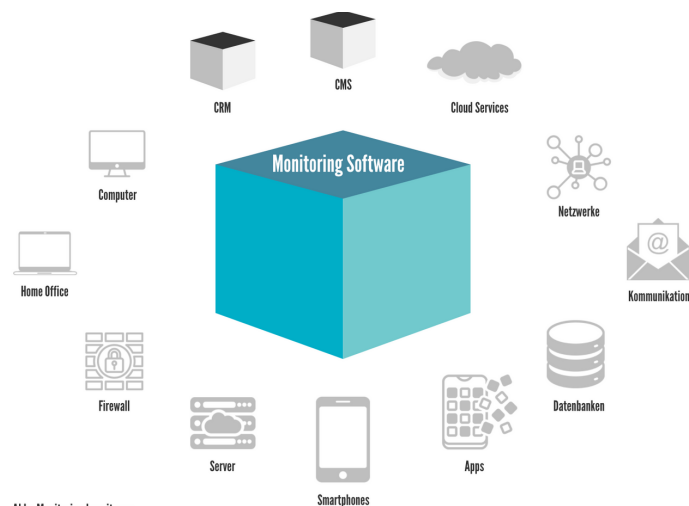
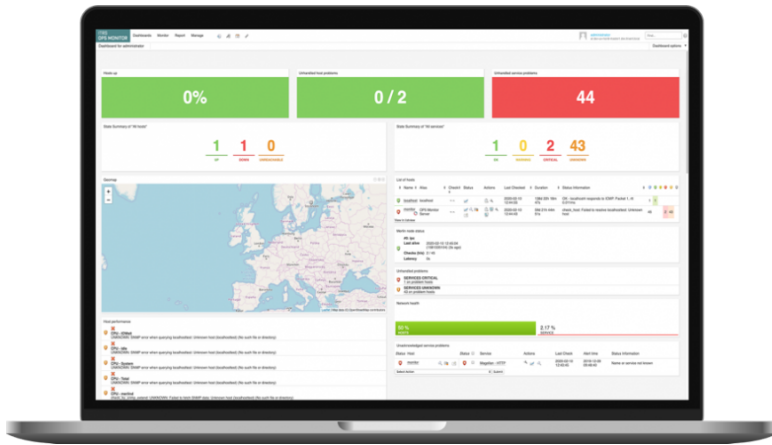


Abb.: Monitoring by mitcaps

Die Monitoring-Software identifiziert die Quelle der Störung schnell und effektiv - so reduzieren Sie die Wiederherstellungszeit um bis zu 80 % und bringen Ihrer Betriebskosten auf ein Optimum.

## Proaktives IT-Management

Eine Monitoring Software macht proaktives IT-Management einfacher. Sie haben die gesamte IT-Umgebung im Blick: mit visualisierten Abhängigkeiten, automatischen Alarmen, Benachrichtigungen und Reports. Nutzen Sie die Informationen, um Änderungen vorzunehmen, bevor Probleme entstehen.



## Service und Support

Service, der komplette System-Support sowie alle Upgrades sind im Preis inbegriffen. Wir garantieren einen 24-Stunden Austauschservice des Appliance Systems. Die Software gibt Ihnen einen Überblick über Ihre gesamte IT-Umgebung durch eine einzige Oberfläche, die es Ihnen ermöglicht, Überwachungstools zu konsolidieren und Kosten zu senken.

Als zertifizierter Partner unterstützt Sie mitcaps bei der Konzeptionierung, Dimensionierung, Implementierung sowie bei der Behebung von Problemen im täglichen Betrieb.

## Sichere und effektive Kontrolle

Die Software für Netzwerküberwachung und -management ist eine Lösung mit geringen Lizenzkosten. Dabei stehen folgende Vorteile im Vordergrund:

- Vollständige Übersicht über die gesamte IT-Umgebung durch eine **einzigste Oberfläche**.
- **Benutzerfreundlichkeit**, um relevante Daten schnell nutzen zu können.
- **Anpassbar**, da die Funktionen für nahezu alle Geräte verfügbar und 100 % kompatibel mit Nagios-Plugins sind.
- **Skalierbarkeit und Hochverfügbarkeit**, um alle Datenquellen schnell einbinden zu können.
- **Anbindung von Schnittstellen** zur Unterstützung von Automatisierung und Integration mit anderen Systemen (z.B. HelpDeskSysteme, Ticketsysteme, CMDB Administrations-systeme) ist einfach möglich.
- **Redundanz** durch ein komponentenspezifisches, zentral gemanagtes Monitoring, um eine hohe Datenqualität sicherzustellen.
- Umfassendes **Reporting**, um individuelle Auswertungen (Service Monitoring, Server Monitoring und Netzwerk Monitoring) für unterschiedliche Nutzer im Unternehmen bereitzustellen.